

Cerradura Celda



CERRADURA DE ENCLAV. MINI DE CELDA IZQUIERDA Ref. C312d

Este modelo de enclavamiento es totalmente combinable con cualquier referencia del catálogo, de manera que se puede introducir en una secuencia de enclavamiento con otros modelos de cerradura.

Con este tipo de enclavamiento se impide poner manipular ningún aparato eléctrico (seccionador, interruptor, etc...) mientras un local electrificado se encuentre sin tensión, no pudiendo dejar dicho local abierto (mediante una puerta, verja, etc...) hasta que la maniobra no haya finalizado, esto es, dejando dicho acceso cerrado.

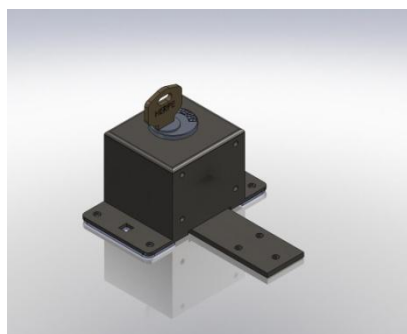
Este modelo de cerradura tiene la particularidad de que su instalación es en superficie de manera que su montaje resulta muy sencillo, con la particularidad de que se realizará con puertas con apertura hacia la izquierda.

Partiendo de una secuencia de enclavamiento, en la que se puede utilizar una cerradura HERPE normal (ref.N101), que puede estar colocada en un interruptor ó seccionador, o también, se puede partir de un armario de aparellaje eléctrico donde se encuentre colocada una cerradura HERPE (ref.N201), ó desde un conmutador solenoide (ref.CS701) ó, por ejemplo, de un intercambiador de llaves (ref.A402, etc...), y con el mismo código de llave que los anteriores ejemplos expuestos, se coloca una cerradura HERPE de celda, en un acceso (puerta, verja, etc...). De esta forma, cuando la parte móvil del acceso (puerta, verja, etc...) se encuentre abierto, la llave quedará enclavada en la cerradura (ref.C301), no pudiendo extraerla, mientras el acceso no se encuentre totalmente cerrado.

Características:

Puerta abierta - Llave enclavada - No se puede extraer

Puerta cerrada - Llave libre - Se puede extraer



Cerradura de celda mini de derecha, Ref. C312d