

## Candado-Precinto



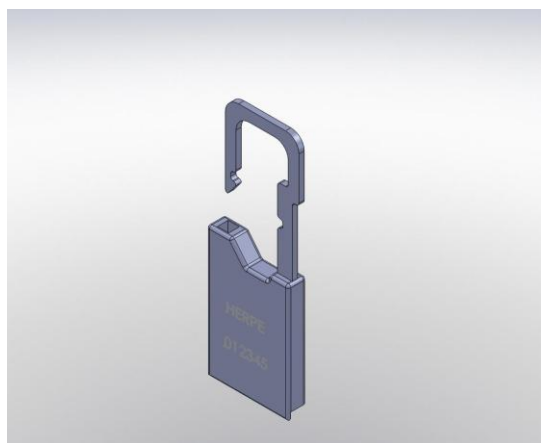
### CANDADO-PRECINTO ANILLADO DE LLAVES Ref. CA201

En ocasiones, en ciertas instalaciones pueden existir varios tipos de llave con diferentes perfiles que son necesarias anillar para realizar una única llave física. Con este artículo realizamos dicha acción pero con un control de nuestra llave y de nuestro candado. El candado precinto tiene un código impreso que asociamos (en nuestros archivos) al código de la llave de manera que en caso de manipulación de la instalación al tener que romper el candado para poder extraer las dos llaves, y su posterior reemplazo por otro candado, en caso de accidente se podrá saber a través de los códigos del candado-precinto si la instalación fue manipulada.

#### Características:

Candado abierto – Se introducen las llaves.

Candado cerrado – Llaves que no se pueden extraer del mismo.



Candado-precinto anillado de llaves, Ref. CA201