

Electroimán-Cerradura



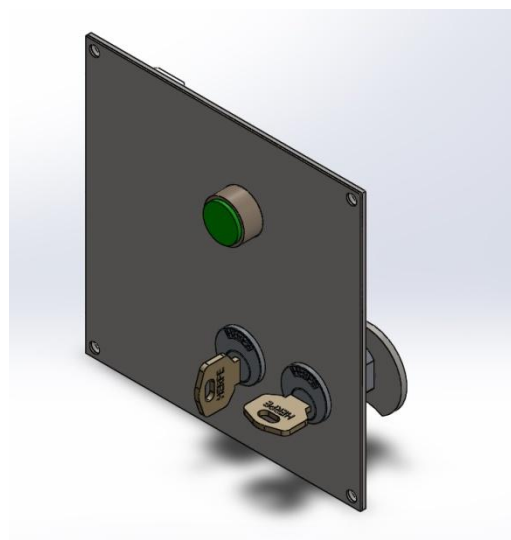
CONMUTADOR SOLENOIDE DE ENCLAV. DOS BOMBILLOS, Ref. CS702N

Con el conmutador solenoide es posible realizar una secuencia de enclavamiento en la cual mediante una señal eléctrica, señal que llegará a la bobina (la tensión de la bobina será señalada por el cliente), y con el pulsador del conmutador, hará que la bobina entre en funcionamiento y se pueda mover la llave del conmutador con lo que se accionarán los contactos auxiliares del dispositivo.

En este caso, el conmutador hace que una de las dos llaves del dispositivo esté siempre enclavada. El bombillo de la cerradura B, puede ser de bloqueo de un interruptor, seccionador, pértiga o de cualquier elemento, que bajo ningún concepto pueda ser manipulado.

Con la llave B girada, existe una llave A la cual se puede girar 90°. Al girar dicha llave, se accionarán los contactos del conmutador, la llave quedará enclavada, y el dispositivo desconectado, con lo que no se podrá manipular ni desenclavar, mientras que no exista una señal eléctrica. Cuando al dispositivo (Ref. CS702N) llegue una señal eléctrica, y se accione el pulsador, la bobina entrará en funcionamiento, con lo que será posible liberar la llave, accionando los contactos del conmutador.

Hasta que no se enclave la llave B, no se podrá liberar la llave A.



Conmutador Solenoide HERPE dos bombillos, Ref. CS702N